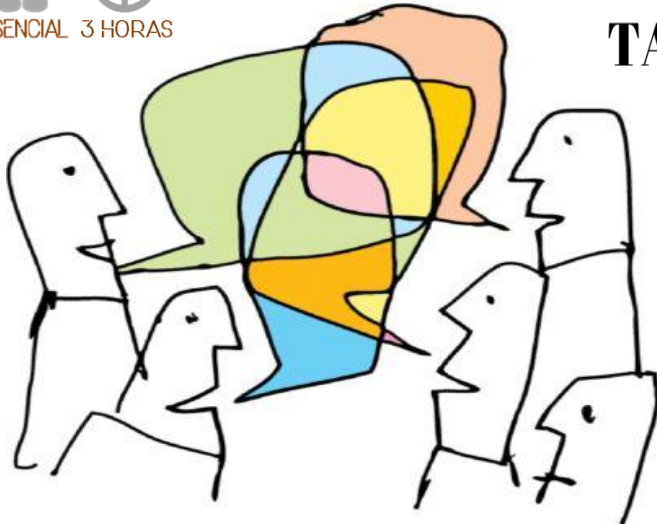


TALLER



Las **7c** de la Comunicación Asertiva

HERRAMIENTAS PARA UNA COMUNICACIÓN ASERTIVA EN EQUIPOS DE TRABAJO.

DESCRIPCIÓN

En las empresas, una comunicación clara y eficaz, facilita una buena planificación, contribuye a la coordinación del trabajo en equipo, ayuda a mejorar la productividad y es fundamental para superar la resistencia en momentos de cambio o de crisis.

OBJETIVOS

Proporcionar las herramientas necesarias para comunicarse de manera asertiva y poder así evitar el conflicto, estableciendo elementos fundamentales para que un mensaje se dé de forma exitosa.

TEMARIO

- ESTILOS DE LA COMUNICACIÓN.
- QUÉ ES LA COMUNICACIÓN ASERTIVA.
- CARACTERÍSTICAS DE LA COMUNICACIÓN ASERTIVA.
- COMUNICACIÓN ASERTIVA EN EL TRABAJO.
 - DISCO RAYADO.
 - BANCO DE NIEBLA.
 - PARA EL CAMBIO.
 - ACUERDO ASERTIVO.
 - PREGUNTA ASERTIVA.
 - IGNORAR.
 - APLAZAMIENTO ASERTIVO.
- TÉCNICAS DE LA COMUNICACIÓN ASERTIVA.
 - ESCUCHAR ACTIVAMENTE.
 - RESPUESTAS MÍNIMAS.
 - REFLEJO DE LOS SENTIMIENTOS..
 - SOLICITUD DE ACLARACIONES.
 - REPETICION DE PALABRAS O FRASES.
 - PREGUNTAS CON RESPUESTAS ABIERTAS.
 - ANÁLISIS DE SOLUCIONES.
- CONDUCTAS QUE AYUDAN A LA COMUNICACIÓN.

FACILITADOR

Jesús Beorlegui

Asesor en comunicación corporativa interna y externa, ha sido responsable del diseño y desarrollo de políticas y estrategias empresariales para reconocidas corporaciones internacionales, así como ha formado a numerosos equipos en estilos y modelos de calidad, en procesos de alto rendimiento y mejora continua.

EL TALLER INCLUYE



Materiales

Certificado de asistencia



Libro:
Comunicación Asertiva

*En formato digital al finalizar el taller.

COSTE

Por participante: **50 €**

(Actividad formativa subvencionada por Fundación Navarra para la Excelencia. Coste real 150 €)

INSCRIPCIÓN



**PULSAR
AQUÍ**

###